



Vizier 2M

documentatore di infrazioni





documentatore di infrazioni

VIZIER 2M è un dispositivo radar portatile per la rilevazione della velocità dei veicoli in transito, con contemporanea ripresa fotografica delle infrazioni ai limiti di velocità.

È un dispositivo di controllo che viene utilizzato esclusivamente per postazioni di tipo temporaneo con funzionalità in modalità stazionaria che anche in movimento.

VIZIER 2M può essere utilizzato anche come documentatore fotografico portatile, p. es. per fotografare i luoghi di incidenti stradali o per documentare tutte le violazioni del C.d.S. con modalità di funzionamento manuale.

È particolarmente facile da usare manualmente e molto maneggevole, grazie alla sua impugnatura ergonomica ed antiscivolo. Con questa funzionalità il fotogramma riporterà comunque tutti i dati relativi data e l'ora, con minuti e secondi, le coordinate geografiche GPS, il tipo e numero dell'apparecchiatura utilizzata.

VIZIER 2M è veramente semplice sia nell'installazione su treppiede, che con una staffa sul cruscotto dell'autovettura e non richiede cablaggi di collegamento di nessun tipo.

VIZIER 2M è semplice e versatile nell'utilizzo, siccome dispone di un display tattile con icone per le varie impostazioni di base, pulsanti di funzione e comando sulla custodia, nonché di un telecomando con riassunte tutte le funzioni per agevolare l'impiego ad un operatore unico.

VIZIER 2M può essere utilizzato dagli operatori di Polizia Stradale in modalità stazionaria (quando il dispositivo è montato su treppiede o sul cruscotto della vettura di servizio) con la rilevazione automatica della velocità in allontanamento. La rilevazione della velocità per i veicoli in avvicinamento viene effettuata dalla funzione "manuale" per poi essere seguita dalla contestazione immediata da parte degli operatori.

VIZIER 2M, può essere utilizzato dagli operatori di polizia stradale in movimento, montato sul cruscotto dell'autovettura, per la rilevazione della velocità dei mezzi in movimento.

VIZIER 2M ha una memoria interna per 300 fotogrammi, che se non scaricati sulla scheda SD o su chiavetta USB, vengono sovrascritti al termine della capacità della memoria. Dispone di una porta per la scheda SD, che con può contenere 1300 fotogrammi, mentre una chiavetta USB può contenerne un numero variabile secondo la capacità.

Tutte le immagini possono essere trasferite da scheda SD o chiavetta USB, ai PC utilizzati per le elaborazioni in sede.

VIZIER 2M viene fornito con un software di conversione dei fotogrammi per il formato JPG denominato "VizierConverter". Un file in formato XML permette uno scarico automatico dei dati ed è compatibile con diversi programmi gestionali.

VIZIER 2M ha una fotocamera SONY FULL HD 1080, che con un angolo di visione di minimo 5° a 20°, consente, assieme al formato di 16:9 una perfetta visione delle immagini del traffico in tutte le condizioni di ripresa

VIZIER 2M riporta sui fotogrammi oltre alla data e l'ora, con minuti e secondi, le coordinate geografiche GPS oltre all'eventuale n° di postazione preimpostato corrispondente poi all'elenco e/o stradale esistente. Sui fotogrammi vengono poi riportati tutti i dati relativi alle velocità esistente, impostata, rilevata, quella della pattuglia se in funzione di movimento, oltre al tipo e n° dell'apparecchiatura.

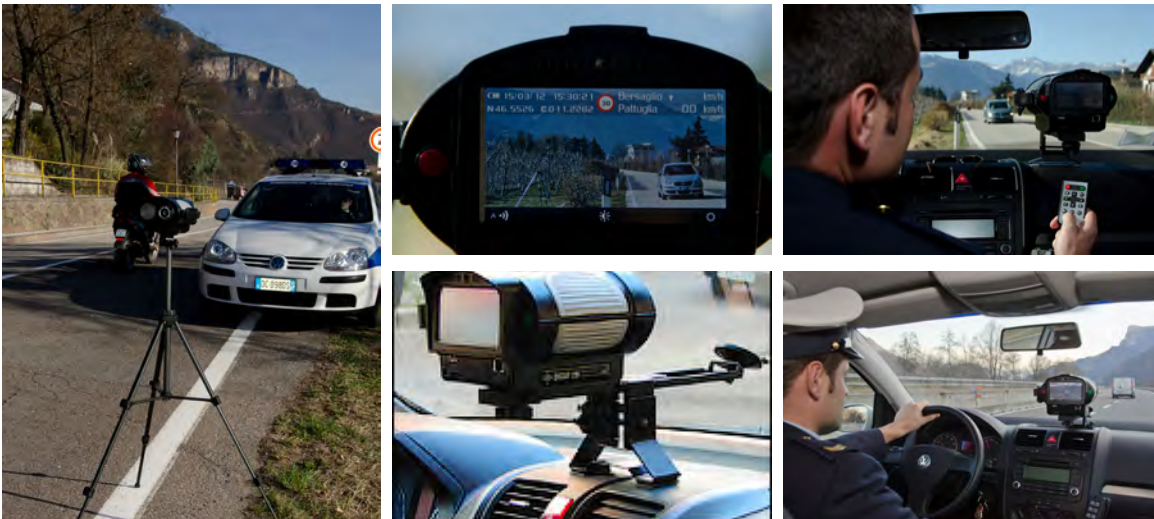
VIZIER 2M riporta sui fotogrammi oltre alla data e l'ora, con minuti e secondi, le coordinate geografiche GPS oltre all'eventuale n° di postazione preimpostato corrispondente poi all'elenco e/o stradale esistente. Sui fotogrammi vengono poi riportati tutti i dati relativi alle velocità esistente, impostata, rilevata, quella della pattuglia se in funzione di movimento, oltre al tipo e n° dell'apparecchiatura.

VIZIER 2M può essere collegato ad una stampante portatile in modo da poter stampare i fotogrammi anche direttamente sul posto di controllo.

rilevatore infrazioni di velocità

Specifiche tecniche

- Tipologia di impiego temporaneo e mobile
- Modalità di rilevamento della velocità stazionaria e/o in movimento
- Installazioni in modalità stazionaria su treppiede o su staffa all'interno dell'autovettura
- Installazione in modalità movimento su staffa all'interno dell'autovettura
- Range di rilevamento della velocità da 20 a 250 km/h
- Direzioni di rilevamento: allontanamento in automatico e avvicinamento in manuale
- Radiofrequenza operativa 24.15±0.1 GHz
- Batteria Li-Ion 12V 2.2 Ah
- Autonomia con pacco batterie minimo 4 ore
- Porte di accesso USB 1 per memoria e/o collegamento stampante
- Scheda di memoria SD 1 per trasferimento dati
- Temperatura d'esercizio aria ambiente da 0°C a +50°C
- Video camera standard Sony FULL HD 1080 e risoluzione immagini grafiche 1920x1080 pixel (2 Mpix)
- Cambiamento angolo di visione zoom ottico decuplicato
- Regolazione luminosità immagini
- Tipologia display wide-frame, touch-screen a colori
- Comandi di funzione pulsanti, display tattile e telecomando
- Peso 1,2 kg per 197 x 127 x 204 mm
- Determinazione coordinate geografiche per localizzazione del dispositivo tramite GPS (latitudine e longitudine)
- Dati riportati sui fotogrammi in sovrapposizione data con ora, minuti e secondi - tipo e n° seriale del dispositivo, direzione della rilevazione, n° del fotogramma e coordinate GPS, velocità consentita, impostata, rilevata, e del mezzo se in funzione



Modalità di utilizzo

- Installazione temporanea su treppiede per rilevazione in modalità stazionaria
- Installazione temporanea su cruscotto autovettura per rilevazione in modalità stazionaria con telecomando
- Installazione mobile su cruscotto autovettura per rilevazione in modalità "in movimento"
- Grazie ai dispositivi antiscivolo ed al particolare impugnatura, VIZIER 2M è particolarmente facile da usare e maneggevole
- Uno speciale supporto regolabile può essere utilizzato per fissare il dispositivo sul cruscotto dell'autovettura di servizio